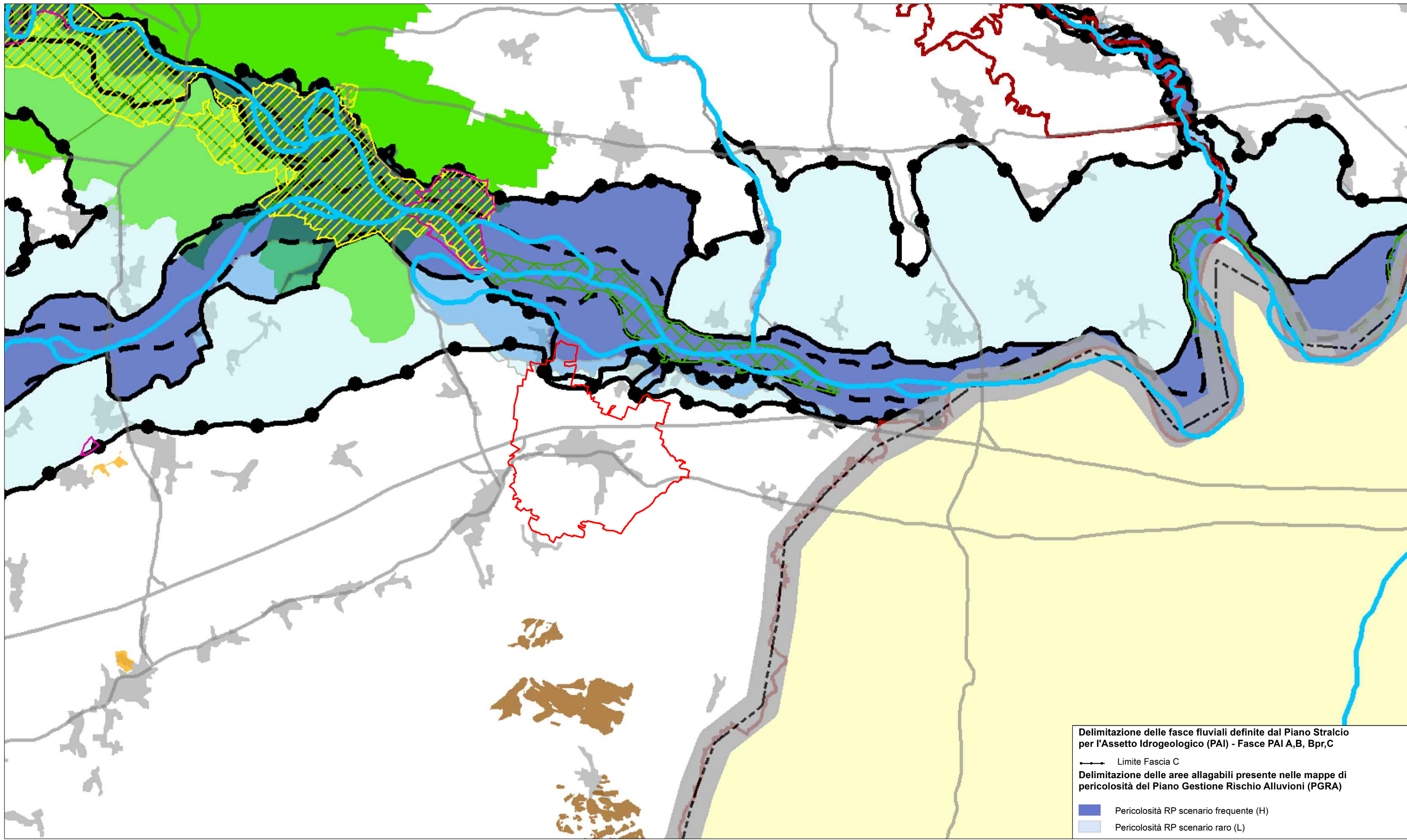
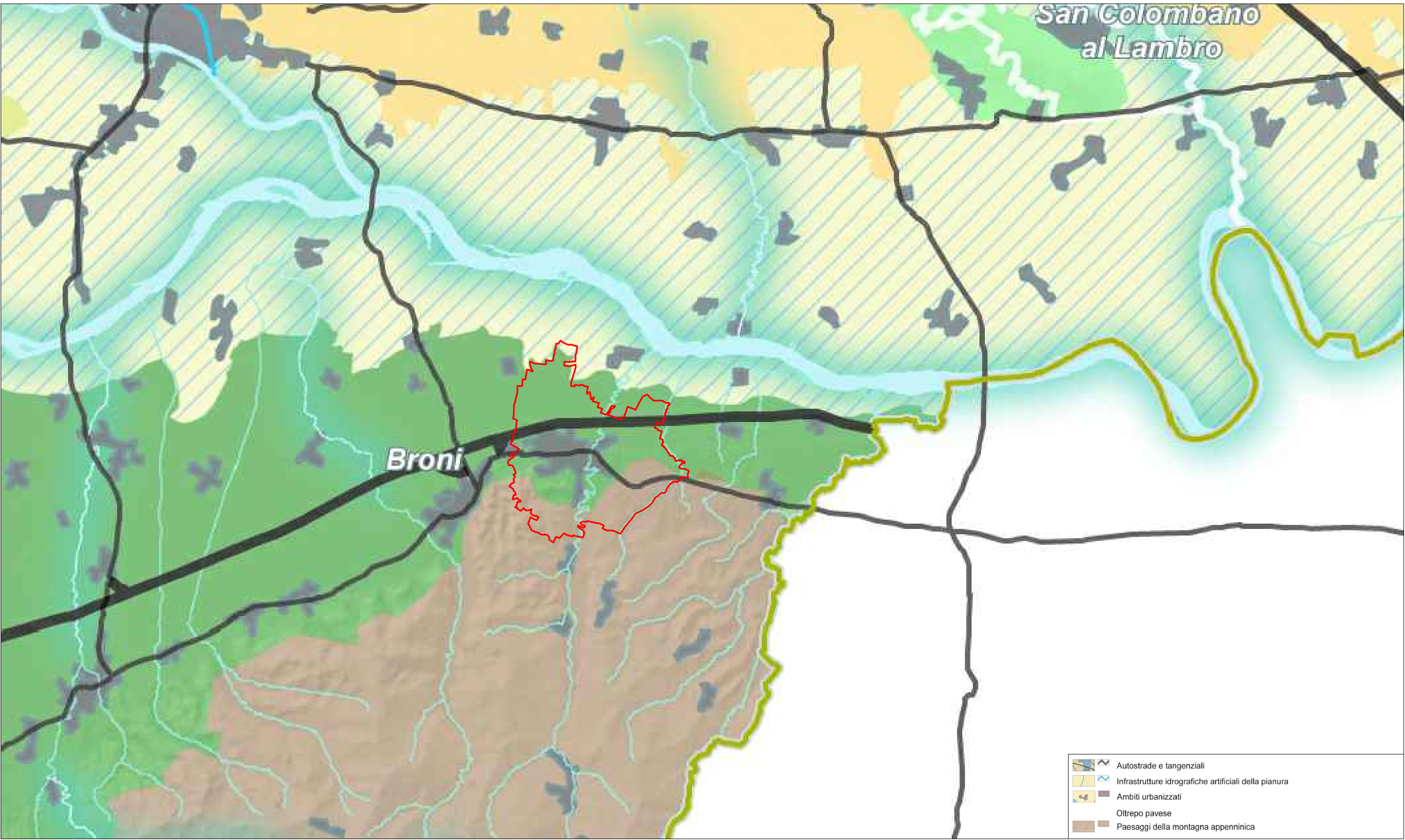


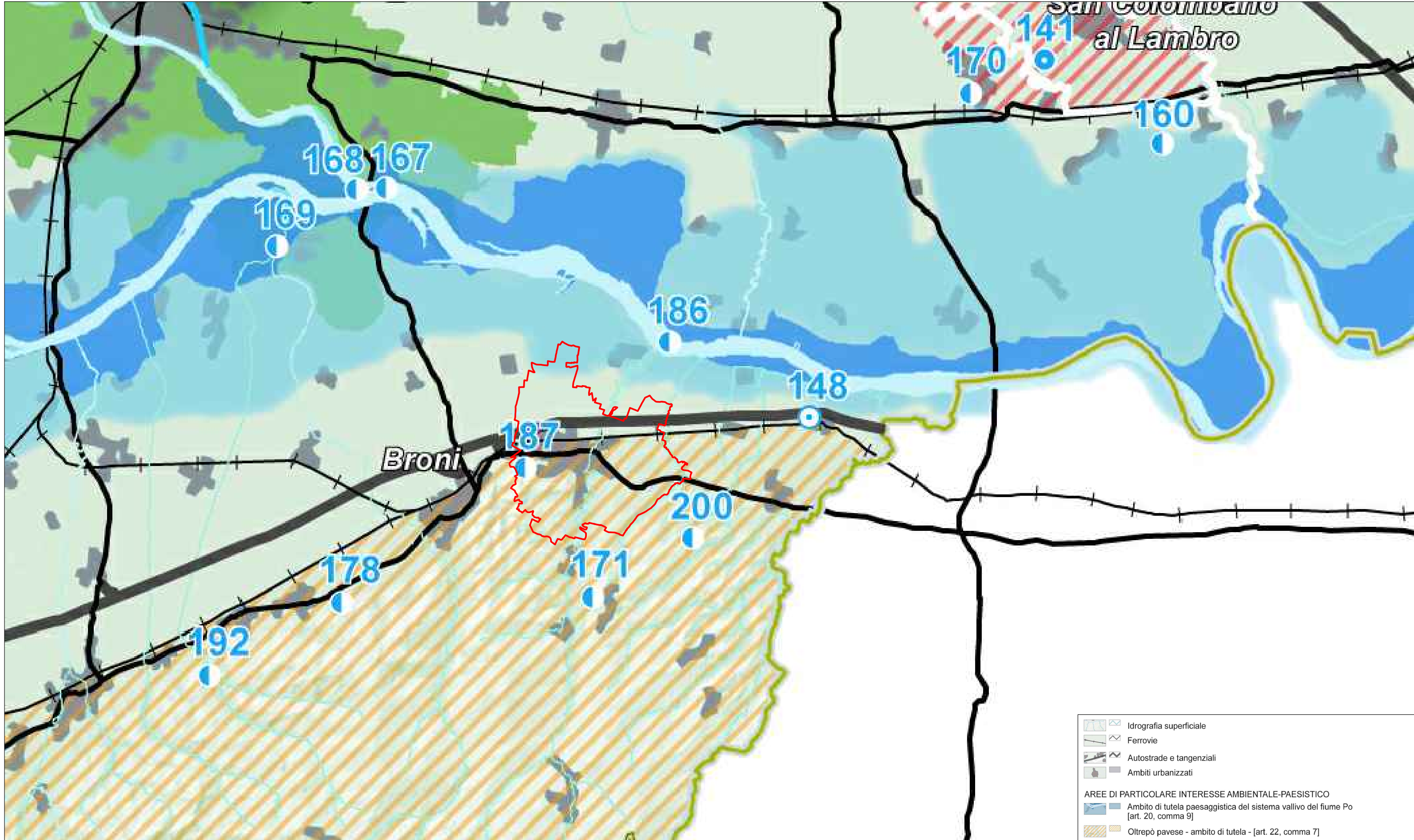
Estratto Tavola 2 PTR "Zone di preservazione e salvaguardia ambientale"



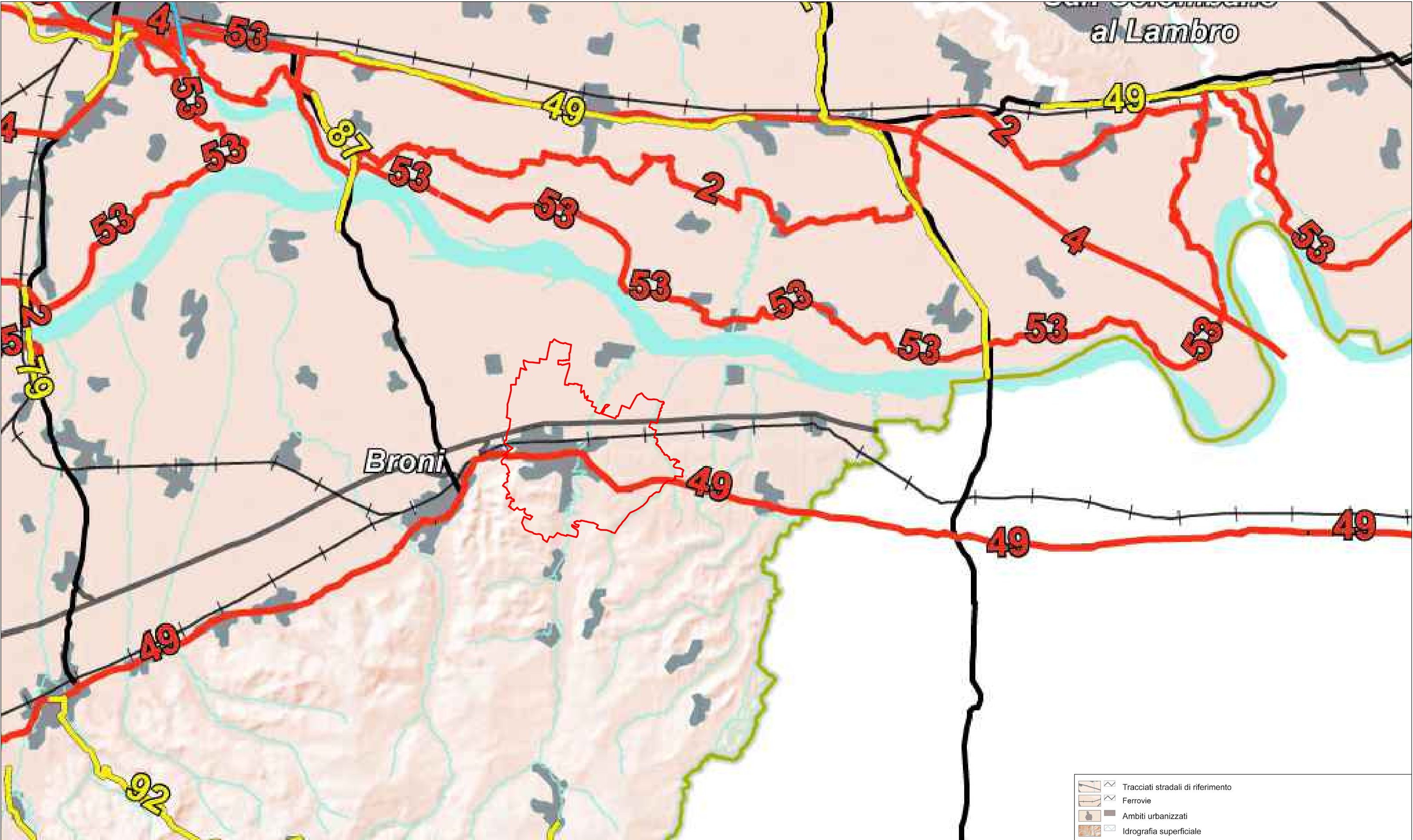
Estratto Tavola A PPR "Ambiti geografici e unità tipologiche di paesaggio"



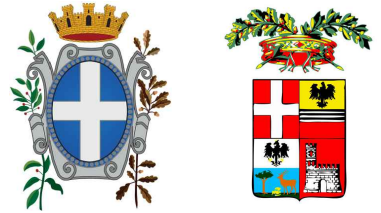
Estratto Tavola D PPR "Quadro di riferimento della disciplina paesaggistica regionale"



Estratto Tavola E PPR "Viabilità di rilevanza paesaggistica"



Città di Stradella
Provincia di Pavia



Variente Generale
LR 12/05 - LR 31/14 - LR 18/19

Adozione: delibera Consiglio Comunale n. ... del .../.../202...
Approvazione: delibera Consiglio Comunale n. ... del .../.../202...
Pubblicazione: BURL Serie Avvisi e Concorsi n. ... del .../.../202...

Documento di Piano

Tavola	Contenuto	Scala
DdP 02a	Sintesi PTR - PPR	1:100.000
		Data
		12/2025

Progettazione e coordinamento generale
arch. Cristiano Carlo Alberti
piazzale Trieste, 14 - 27049 Stradella (PV)

Sindaco
Gianpiero Bellinzoni

Consulenza scientifica
Università di Pavia - DICAT
prof. ing. Roberto De Lott
ing. arch. Caterina Pietra

Approfondimenti di carattere agronomico
dott. nat. Riccardo Vezzani
corso Cavour, 8 - 27100 Pavia (PV)

Responsabile servizio tecnico e territoriale
geom. Pietro Moraschini

Studio comunale di gestione del rischio idraulico
ing. Giuseppe Barbero
via F.lli Kennedy, 70 - 27058 Voghera (PV)

Aggiornamento della componente geologica
dott. geol. Marco Deglanton
Frazione S. Martino, 26 - 27057 Varsi (PV)

Segretario comunale
dott.ssa Elisabetta D'Arpa